

Opere soggette a clausola sospensiva - Piano Secondo

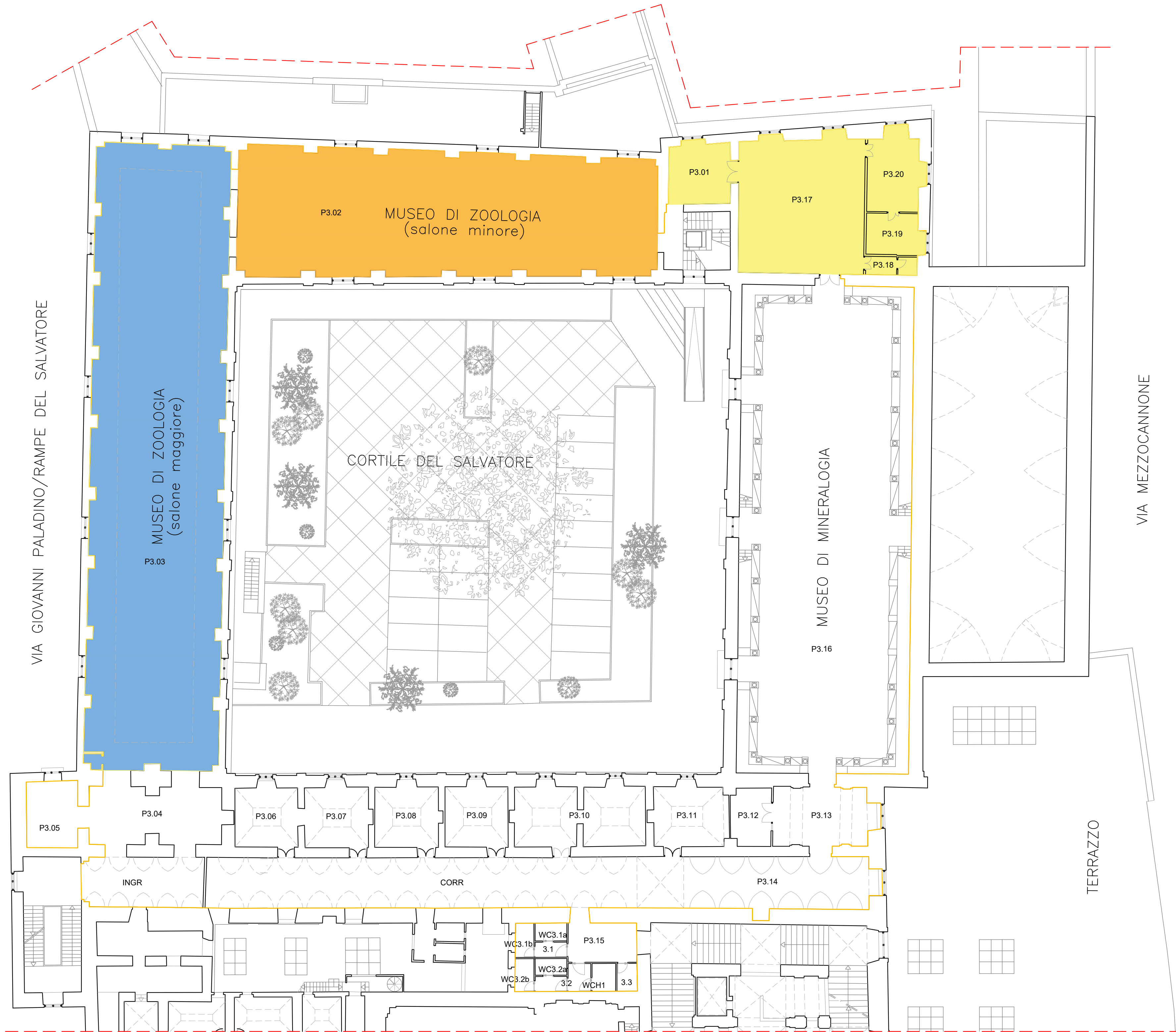
Scala 1:200



- Potenziamento illuminazione MUSEO DI FISICA
- Potenziamento illuminazione MUSEO DI ANTROPOLOGIA

Opere soggette a clausola sospensiva - Piano Terzo

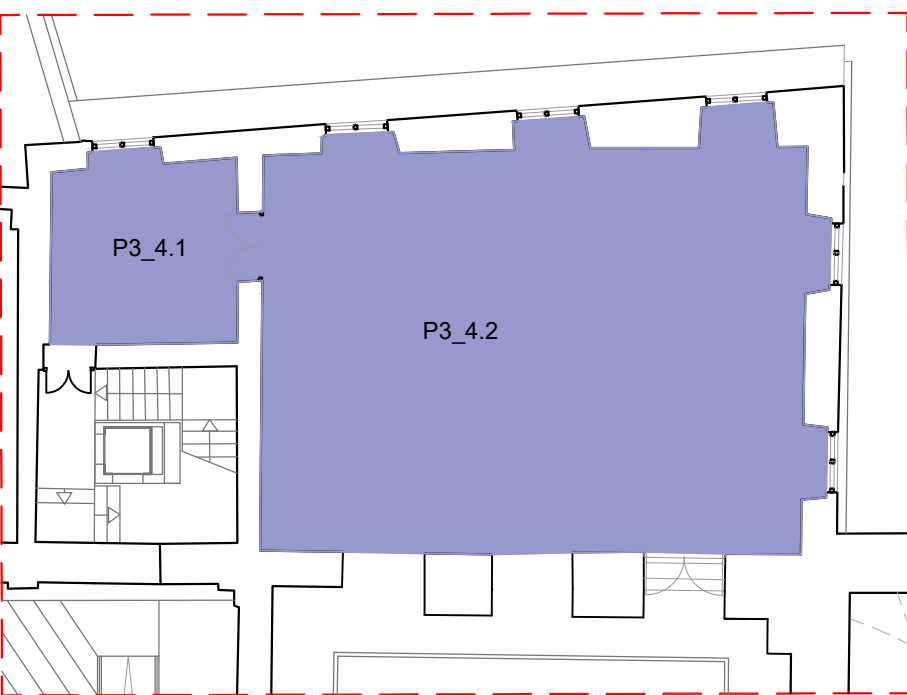
Scala 1:200



- Potenziamento illuminazione SALA SCACCHI
- Potenziamento illuminazione MUSEO DI ZOOLOGIA (Salone Maggiore)
- Potenziamento illuminazione MUSEO DI ZOOLOGIA (Salone Minore)
- Ripristino e risistemazione Piano ammezzato SALA SCACCHI

Piano Ammezzato - SALA SCACCHI

Scala 1:200



ELENCO INTERVENTI EDILI - Piano Ammezzato SALA SCACCHI

	ELENCO INTERVENTI EDILI (Piano Ammezzato SALA SCACCHI)
1	Demolizione e rimozione tramezzature in muratura e alluminio
2	Rimozione infissi e serramenti interni
3	Smontaggio e trasporto a rifiuto arredo tecnico
4	Rimozione rivestimento in pietra
5	Rimozione impianti tecnologici esistenti
6	Ripristino murature perimetrali
7	Sostituzione infissi con tipologia analoga all'esistente
8	Rimozione pavimento e rivestimento esistente
9	Sostituzione pavimentazione con lastre di marmo
10	Adeguamento impianto elettrico
11	Tinteggiatura a calce delle pareti e soffitti previa preparazione

Abaco apparecchi illuminanti



Codice prodotto
MXM1: Schermo diffusore opale - L=2000

Descrizione tecnica
Profilo rigido in alluminio per installazione angolare (inclinazione 45°); la conformazione del profilo consente l'applicazione di tutte le Ledstrip monocromatiche con LED ad emissione frontale, disponibili nelle versioni standard (con adesivo) o tubo (con guaina esterna). Finiture disponibili: grigio anodizzato - bianco. Il profilo può essere completato con uno schermo diffusore disponibile in due finiture: opale e traslucido.

Installazione
Specifico per applicazioni angolari; fissaggio diretto con viti (non incluse); il profilo è dotato di invito longitudinale per facilitare la foratura. Per installazioni poco agevoli è disponibile un kit di clips accessorie (cod. MXM5 x 5 pcs); fissaggio preventivo delle clips con viti, successivo ancoraggio del profilo sulle clips predisposte (viti non incluse). Testate di chiusura accessorie (cod. MOLA - tel 10 pcs).

Montaggio
Incasso e soffitto/soffitto/sospeso a soffitto

Cablaggio
Consultare attentamente il foglio istruzioni della Ledstrip

Dati tecnici
Control: DALI



Codice prodotto
P291: binario standard - 3 m - ELE + DALI


Descrizione tecnica
Binario identificato realizzato in estruso di alluminio. Nel binario sono alloggiati 6 conduttori, 4 per modalità infuse, 2 per modalità DALI. I conduttori sono racchiusi in profili estrusi rigidi di materiale isolante ad alta rigidità elettrica. Lunghezza 3 metri.

Installazione
A soffitto con supporti di fissaggio o tramite tipo o cavietti regolabili portanti di diversa lunghezza da applicare sul profilo. Il binario può essere applicato anche da un'altezza inferiore di 2,50 m dal pavimento, in modo da essere utilizzato in prossimità dei piani di lavoro.

Montaggio
Binario da binario infuse

Cablaggio
3 conduttori di fase con il neutro comune formano 3 circuiti distinti permettendo 3 accensioni separate. Alimentando il binario alla rete monofase il carico massimo applicabile è di 16A (3500VA) FELV, mentre per contatti DALI 2X1A, L'altezza alla rete elettrica infuse permette un carico complessivo di 16A (3500VA), DALI 2X1A (100VA) FELV.

Dati tecnici
Control: DALI



Codice prodotto
MXM1: Schermo diffusore opale - L=2000

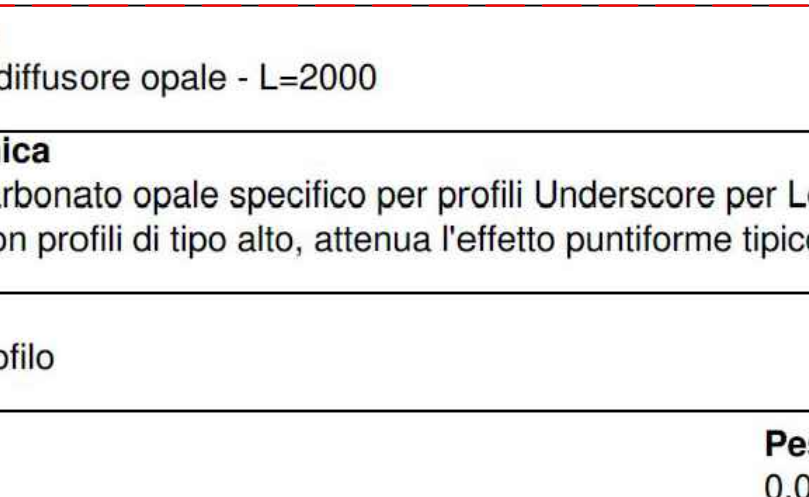
Descrizione tecnica
Profilo rigido in alluminio per installazione angolare (inclinazione 45°); la conformazione del profilo consente l'applicazione di tutte le Ledstrip monocromatiche con LED ad emissione frontale, disponibili nelle versioni standard (con adesivo) o tubo (con guaina esterna). Finiture disponibili: grigio anodizzato - bianco. Il profilo può essere completato con uno schermo diffusore disponibile in due finiture: opale e traslucido.

Installazione
Specifico per applicazioni angolari; fissaggio diretto con viti (non incluse); il profilo è dotato di invito longitudinale per facilitare la foratura. Per installazioni poco agevoli è disponibile un kit di clips accessorie (cod. MXM5 x 5 pcs); fissaggio preventivo delle clips con viti, successivo ancoraggio del profilo sulle clips predisposte (viti non incluse). Testate di chiusura accessorie (cod. MOLA - tel 10 pcs).

Montaggio
Incasso e soffitto/soffitto/sospeso a soffitto

Cablaggio
Consultare attentamente il foglio istruzioni della Ledstrip

Dati tecnici
Control: DALI



Codice prodotto
P291: binario standard - 3 m - ELE + DALI

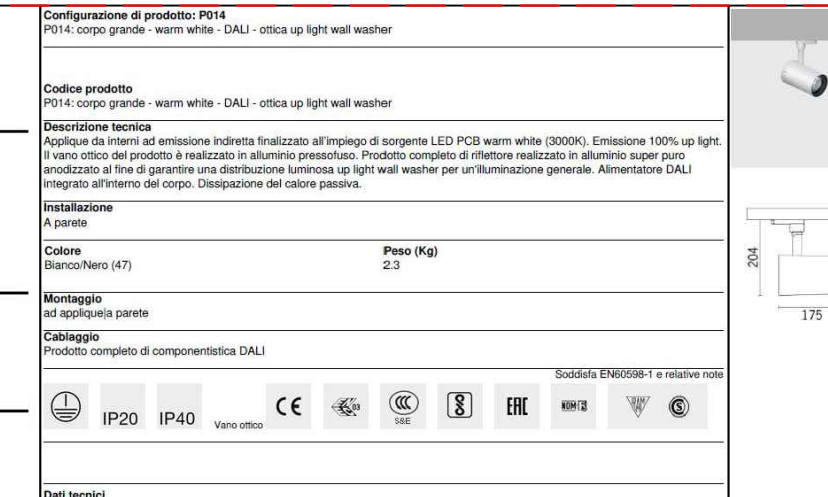
Descrizione tecnica
Binario identificato realizzato in estruso di alluminio. Nel binario sono alloggiati 6 conduttori, 4 per modalità infuse, 2 per modalità DALI. I conduttori sono racchiusi in profili estrusi rigidi di materiale isolante ad alta rigidità elettrica. Lunghezza 3 metri.

Installazione
A soffitto con supporti di fissaggio o tramite tipo o cavietti regolabili portanti di diversa lunghezza da applicare sul profilo. Il binario può essere applicato anche da un'altezza inferiore di 2,50 m dal pavimento, in modo da essere utilizzato in prossimità dei piani di lavoro.

Montaggio
Binario da binario infuse

Cablaggio
3 conduttori di fase con il neutro comune formano 3 circuiti distinti permettendo 3 accensioni separate. Alimentando il binario alla rete monofase il carico massimo applicabile è di 16A (3500VA) FELV, mentre per contatti DALI 2X1A, L'altezza alla rete elettrica infuse permette un carico complessivo di 16A (3500VA), DALI 2X1A (100VA) FELV.

Dati tecnici
Control: DALI



Codice prodotto
MXM1: Schermo diffusore opale - L=2000


Descrizione tecnica
Profilo rigido in alluminio per installazione angolare (inclinazione 45°); la conformazione del profilo consente l'applicazione di tutte le Ledstrip monocromatiche con LED ad emissione frontale, disponibili nelle versioni standard (con adesivo) o tubo (con guaina esterna). Finiture disponibili: grigio anodizzato - bianco. Il profilo può essere completato con uno schermo diffusore disponibile in due finiture: opale e traslucido.

Installazione
Specifico per applicazioni angolari; fissaggio diretto con viti (non incluse); il profilo è dotato di invito longitudinale per facilitare la foratura. Per installazioni poco agevoli è disponibile un kit di clips accessorie (cod. MXM5 x 5 pcs); fissaggio preventivo delle clips con viti, successivo ancoraggio del profilo sulle clips predisposte (viti non incluse). Testate di chiusura accessorie (cod. MOLA - tel 10 pcs).

Montaggio
Incasso e soffitto/soffitto/sospeso a soffitto

Cablaggio
Consultare attentamente il foglio istruzioni della Ledstrip

Dati tecnici
Control: DALI



Codice prodotto
P291: binario standard - 3 m - ELE + DALI

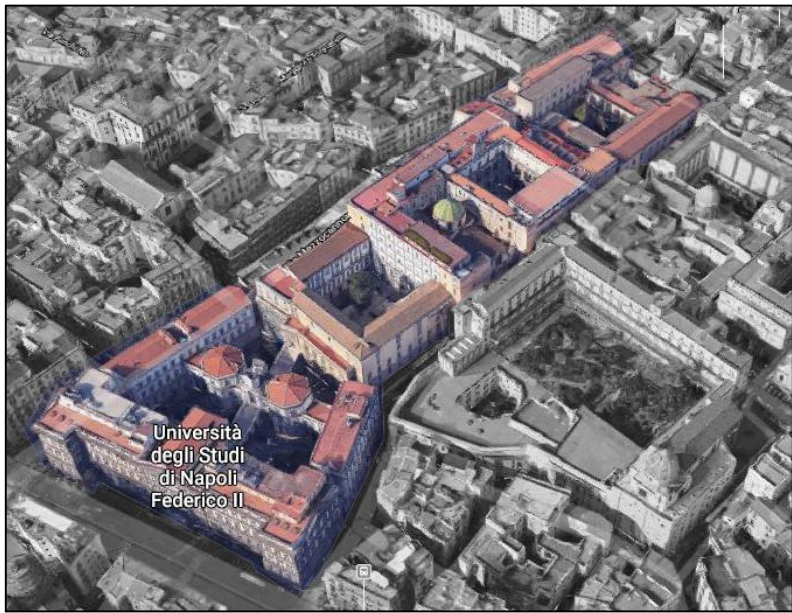
Descrizione tecnica
Binario identificato realizzato in estruso di alluminio. Nel binario sono alloggiati 6 conduttori, 4 per modalità infuse, 2 per modalità DALI. I conduttori sono racchiusi in profili estrusi rigidi di materiale isolante ad alta rigidità elettrica. Lunghezza 3 metri.

Installazione
A soffitto con supporti di fissaggio o tramite tipo o cavietti regolabili portanti di diversa lunghezza da applicare sul profilo. Il binario può essere applicato anche da un'altezza inferiore di 2,50 m dal pavimento, in modo da essere utilizzato in prossimità dei piani di lavoro.

Montaggio
Binario da binario infuse

Cablaggio
3 conduttori di fase con il neutro comune formano 3 circuiti distinti permettendo 3 accensioni separate. Alimentando il binario alla rete monofase il carico massimo applicabile è di 16A (3500VA) FELV, mentre per contatti DALI 2X1A, L'altezza alla rete elettrica infuse permette un carico complessivo di 16A (3500VA), DALI 2X1A (100VA) FELV.

Dati tecnici
Control: DALI



MEZ08.2202L
Complesso di Mezzocannone n. 8

Lavori di rimozione delle barriere fisiche, cognitive e sensoriali del Centro Musei delle Scienze Naturali e Fisiche dell'Università degli Studi di Napoli Federico II - CUP: E67G22000520001 - PNRR M1C3-3 Investimento 1.2 finanziato dall'Unione Europea - NextGenerationEU

PROGETTO DEFINITIVO

responsabile procedimento Arch. Valeria Di Paola	responsabile scientifico Prof. Piergiulio Cappellotti	capo progetto Prof. Arch. Renata Picone
gruppo di progettazione Arch. Luigi Cappelli Geom. Luigi Russo Ing. Luciano Silvestro	direttore dei lavori Arch. Simona Carollo	coordinatore dell'esecuzione in base a esecuzione Geom. Luigi Russo

Opere soggette a clausola sospensiva

codice disciplina	elaborazione specifica	assunzione	redatto / data	approvato / data	scade
AR	LO	F	MAG23	MAG23	1:200